



# PHEROMONE CHEMICALS

Plot No.23, TSIC Techpark, Road No.15, IDA Nacharam, Hyderabad - 76  
Customer care: 040-27177918, 9440897918,  
E-mail: PheromoneChemicals@gmail.com • www.pheromonechemicals.in

**Pheromone chemicals presents India's first ever premium quality**

## Stick-a-fly™ Yellow Sticky Traps



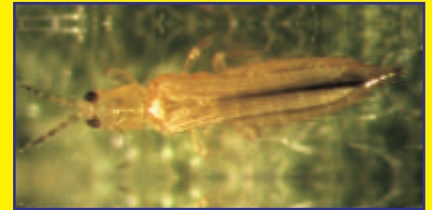
Small flying insect pests are attracted by the unique yellow color and stick to the non-drying glue coating the trap.

Many insect pests are difficult to control with insecticides. By catching the winged adults with Yellow Sticky Traps before they reach the plants, the build up of pests will be delayed. Existing insect populations may also be reduced. If the problem is severe biological controls may be used.

### Yellow sticky traps are a non toxic way to control and monitor

- |                |                     |                                  |
|----------------|---------------------|----------------------------------|
| 1. White flies | 6. Fruit flies      | 11. Moths                        |
| 2. Aphids      | 7. Cucumber beetles | 12. Flea beetles                 |
| 3. Jassids     | 8. Fungus gnats     | 13. Leaf miners                  |
| 4. Thrips      | 9. Leaf hoppers     | 14. Cabbage white butterfly etc. |
| 5. Onion fly   | 10. Frog hoppers    |                                  |

As an integral part of integrated pest management program they can be used in commercial crops, greenhouses, homes, orchards, flower and vegetable gardens, anywhere insects are a problem.



### Salient features

1. The glue does not dry out and the traps will last until the surface area is completely covered with insects, even through rain.
2. They store indefinitely until you need them.
3. Non poisonous and weatherproof!
4. Premium quality traps
5. Easy to handle
6. Proprietary No-mess water resistant glue
7. Highly attractive to insect pests, less effect on pollinating insects
8. Ideal early detection of pests
9. IPM / NPM / Organic compatible

### Handling Instructions

1. Best results will be achieved if traps are introduced early in the season, before the pest is established. If adults are already present they should be disturbed by tapping the plants. Significant increases in pest capture are achieved, particularly of whiteflies.
2. Suspend the traps just above the plants (25 to 30 cm zone) using the wire provided. Remove the protective cover paper from the traps. Preferably they should be placed facing East - West direction.
3. The trap will stay sticky and attractive for several months. They should be changed sooner if more than half the surface is covered with insects or dust.
4. CIPMC, CICR, Department of Agriculture, Govt. of India recommends use of yellow sticky traps @ 10 per acre.

### Economic threshold levels (ETL'S)

Department of Agriculture, Directorate of Plant Protection & Storage - GOI, - COTTON

1. Jassids : 2 jassids or nymphs per leaf or appearance of second grade jassid injury. (Yellowing in the margins of the leaves) (15-20 jassids / plant in Groundnut)
2. Whitefly : 5 - 10 nymphs or adults per leaf before 9 AM.
3. Aphids : 10 % affected plants counted randomly.
4. Thrips : 5 - 10 thrips / leaf

**Continuous monitoring (weekly) can provide the following information:**

- 1) First detection of low populations
- 2) Population density increases or decreases over time
- 3) The level and length of suppression resulting from the implementation of suppression tactics.

**STICK THEM BEFORE THEY SUCK YOUR CROP**



# ఫిరమోన్ కెమికల్స్

ప్లాట్ నెం.23, టిఎస్ఐఐసి టెక్ పార్క్, రోడ్ నెం.15, ఐ.డి.ప., నాచారం, హైదరాబాద్ - 76

ఫోన్: 040-27177918 / 9440897918

E-mail: pheromonechemicals@gmail.com • www.pheromonechemicals.in

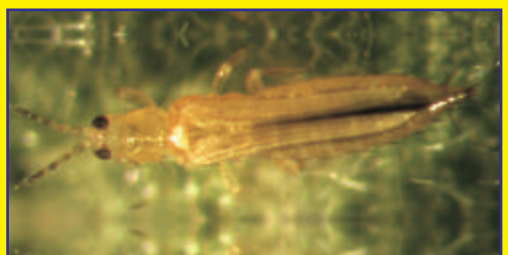
లింగాకర్షణ బుట్టల తయారీలో పేరెన్నికగన్న ఫిరమోన్ కెమికల్స్ వారు ప్రవేశ పెడుతున్నారు

శాశ్వతమైన ప్రవృత్తిని ప్రవృత్తిని స్టిక్-ఎ-ప్లయ్™ ఎల్లో స్టిక్కి ట్రాప్స్ తెల్లదోమ, పచ్చదోమ, పేనుబంక, తామరపురుగు, ఆకుముడత పురుగు, పచ్చటిపపు పురుగు, మొదలైన రసంపీల్చు పురుగుల ఉబికిని గమనించుటకు, నివారణకు

## స్టిక్-ఎ-ప్లయ్™ ఎల్లో స్టిక్కి ట్రాప్స్



చిన్న ఎగిరే రసంపీల్చు పురుగులు ప్రత్యేకమయిన పసుపు రంగుకి ఆకర్షించబడి ట్రాప్ పై ఉన్న జిగురుకు అంటుకుపోతాయి. చాలా పురుగులను పురుగుమందులతో కంట్రోలు చేయటం కష్టం. రెక్క పురుగు దశలో వీటిని మొక్కలను చేరుకుండా ఆపటం ద్వారా వాటి సంతతి పెరగకుండా నిరోధించవచ్చు. ప్రస్తుతం ఉన్న పురుగులను కూడా తగ్గించవచ్చు. పరిస్థితి తీవ్రంగా ఉన్నప్పుడు పురుగుమందుల వాడకం తప్పకపోవచ్చు.



### ప్రత్యేకతలు



1. అత్యున్నతమైన నాణ్యత
2. తేలికగా అమర్చుటకు అనుకూలం
3. ప్రత్యేకమయిన ఆరిపోసి, ఎండకు, వానకు కొట్టుకుపోని గమ్
4. తేనేటిగలు వంటి పరాగసంపర్కానికి ఉపయోగపడే పురుగులు అంటుకోవు
5. రసం పీల్చుపురుగుల ఉధృతిని ముందుగా గుర్తించడంలో సహాయపడతాయి
6. సహజ, పురుగుమందులు వాడని వ్యవసాయానికి అనుకూలం
7. విషం లేని, వాతావరణ ప్రభావాన్ని తట్టుకునే ఎర



### వాడకంలో పాటించవలసిన మొలకలు



- పంట తొలిదశ నుండి, పురుగు ఉనికి కనపడక ముందే వాడండి. పురుగు ఉనికి ఉన్న ఎడల, మొక్కలను కదల్చడం ద్వారా ప్రత్యేకించి తెల్లదోమ విషయంలో ఎక్కువ పురుగులు అంటుకుంటాయి.
- ఎర పురుగులతో నిండే వరకు ఎన్ని నెలలు అయిన పనిచేస్తూనే ఉంటుంది. 50% కన్నా ఎక్కువ పురుగులతో లేదా దుమ్ముతో నిండగానే ఎరను మార్చుకోవలెను.
- ఎరను పంటపై 25-30 పెం.మీ.ఎత్తులో అమర్చుకోవలెను, అమర్చిన పిదప పైన వున్న పేపరును తొలగించవలెను.
- ఎరను తూర్పు-పడమర దిక్కులను చూసేటట్లు అమర్చుకోవలెను.
- ఎరను ప్రతీ వారం గమనించి పురుగు ఉధృతి తెలుసుకుంటూ తగు నివారణ చర్యలు చేపట్టాలి.
- ఎకరాకు 10 ఎరల చొప్పున అమర్చుకోవలెను.



పంటల సారాన్ని పీల్చక ముందే వాటిని బంధించండి